

Арт. 1102 Простий розподільний колектор



ФУНКЦІЯ

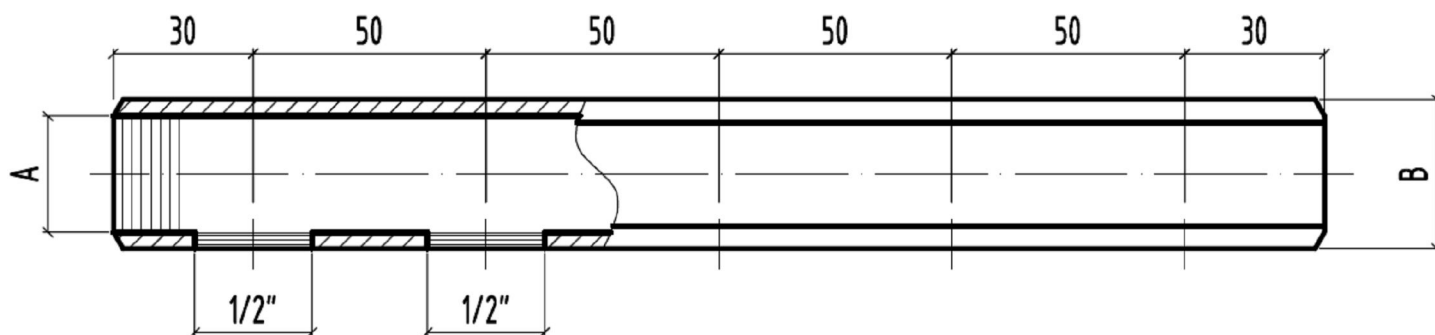
Простий розподільний колектор призначений для розподілу потоку в системах тепlopостачання, водопостачання та кондиціонування. Головні приєднання 3/4", 1" і 1 1/4". Бічні виходи з різьбленням 1/2". Крок бічних виходів 50 / мм.



ТЕХНІЧНІ ХАРАКТЕРИСТИКИ

Арт.	Розмір головного підключення 3/4"	Різьба бокових виходів	Кіл-сть виходів
1102	1"	1/2"	від 2 до 10 виходів
1102	1 1/4"	1/2"	від 2 до 12 виходів
1102		1/2"	від 2 до 15 виходів

Габаритні розміри



Розмір головного підключення	А	В
3/4"	3/4" внутрішня різьба	35
1"	1" внутрішня різьба	40
1 1/4"	1 1/4" внутрішня різьба	47